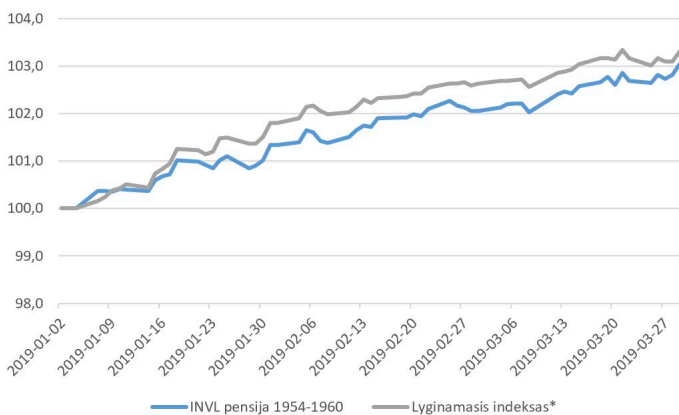


FONDO STRATEGIJA

Fondas „INVL pensija 1954-1960“ yra gimimo metų ribas atitinkančios pensijų kaupimo dalyvių tikslinės grupės fondas, kurio investicijų portfelis formuojamas ir valdomas derinant rizikingų bei mažiau rizikingų turto klasių santykį, atsižvelgiant į likusią šio fondo dalyvių dalyvavimo pensijų kaupime trukmę. Fondo valdymo įmonė fondo turta investuoja pagal iš anksto parinktą laike kintančią investavimo strategiją. Fondo investavimo strategija kinta pagal dalyvių, kuriems skirtas šis fondas, amžių. Tuo metu, kai šie dalyviai yra jaunesni, fondas daugiau investuoja į rizikingas turto klases, o fondo dalyvių amžiai artėjant link pensinio amžiaus ir siekiant apsaugoti sukauptą sumą, mažiau rizikingų turto klasių dalis didėja.

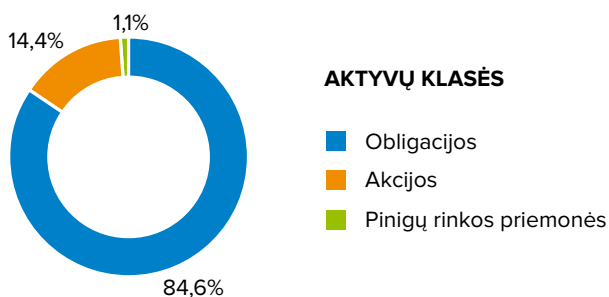
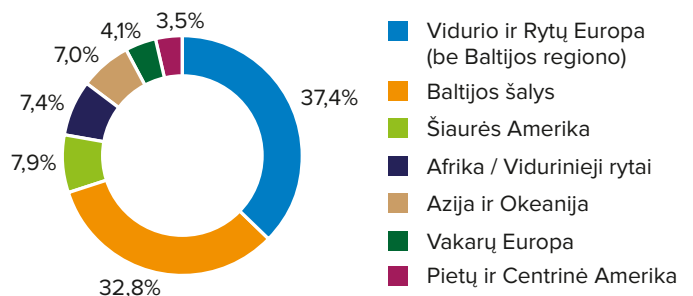
KOMENTARAS

Šių metų pirmąjį ketvirtį akcijų rinkos atsigavo po neigiamos gražos 2018 metais. Per pirmus tris mėnesius pasaulio akcijų indeksas pakilo virš 12 proc., tuo tarpu besivystančių rinkų indeksas fiksavo šiek tiek mažesnį nei 10 proc. kilimą JAV doleriais. Valstybių ir įmonių obligacijų kainos taip pat stipriai kilo – pagrindinė priežastis buvo nuosaikesnis centrinių bankų požiūris į pinigų politikos griežtinimą. JAV centrinis bankas indikavo, kad šiais metais nebetikėtina kelti palūkanų normų. Tuo tarpu Europos centrinis bankas (ECB) taip pat paskelbė nežadantis kelti palūkanų normų iki kitų metų, atidedamas anksčiau skelbtą terminą peržiūrėti palūkanų normas šių metų vasarą. ECB taip pat pristatė naują lengvatinių paskolų programą komerciniams bankams ir būdus sumažinti neigiamų palūkanų normų poveikį jų pelningumui. Šie ir kiti veiksniai lėmė JAV 10 metų obligacijų pajamingumo susitraukimą nuo 3,2 proc. 2018 m. lapkritį iki 2,4 proc., o Vokietijos vyriausybės obligacijų pajamingumas, 2018 m. spalį siekęs beveik 0,6 proc., kirto simbolinę 0 proc. ribą. Atitinkamai obligacijų pajamingumo susitraukimas lėmė obligacijų kainų kilimą. Centrinių bankų požiūris, kad ekonomikai reikia skatinimo, atsispindi palūkanų kėlimo tempo mažinimu ir patvirtina vertinimus dėl galimo pasaulio ekonomikos augimo lėtėjimo. Augimo tempų mažėjimas gali būti iš dalies paaiškintas ir prekybos karu tarp JAV ir Kinijos. Šios šalys pirmąjį ketvirtį sugebėjo pasiekti progreso derybose, tačiau vis dar neaišku, koks bus galutinis susitarimas.

GRAFIKAS NUO FONDO ĮKŪRIMO

FONDO GRAŽA ĮVAIRIAIS PERIODAIS

	Fondas	Lyginamasis indeksas
2019 m. kovas	0,96 %	0,70 %
2019 m. vasaris-kovas	2,12 %	1,92 %
2019 m. I ketvirtis	3,04 %	3,31 %
Nuo metų pradžios	3,04 %	3,31 %
Nuo įkūrimo	3,04 %	3,31 %

Atkreipiame dėmesį, kad fondo praeities rezultatai negarantuoja tokių pačių rezultatų ir pelningumo ateityje. Praėjusio laikotarpio rezultatai nėra patikimas būsimų rezultatų rodiklis.

PASISKIRSTYMAS PAGAL TURTO RŪŠIS

GEOGRAFINIS PASISKIRSTYMAS**

FONDO INFORMACIJA

Grynųjų aktyvų vertė	27 929 877 EUR
Fondo vieneto vertė	1,0304 EUR
Dalyvių skaičius	7 200
Valdymo mokestis	0,80 %

KONTAKTAI

UAB „INVL Asset Management“	Gynėjų g. 14, Vilnius;
+370 700 55959	Jonavos g. 7, Kaunas;
pensijos@invl.com	Minijos g. 19, Klaipėda.
www.invl.com	

*„INVL pensija 1954-1960“ fondo lyginamasis indeksas (sudėtinis lyginamasis indeksas, taikomas nuo 2019 01 02): 13,87% MSCI ACWI IMI Net Total Return USD Index (MIMUAWON Index) (perskaičiuotas į EUR) + 1,25% MSCI Emerging Markets Net Total Return USD Index (M1EF Index) (perskaičiuotas į EUR) + 3,00% EONIA Total Return Index (DBDCONIA Index) + 20,63% Bloomberg Barclays Series-E Euro Govt 1-3 Yr Bond Index (BERPG1 Index) + 20,63% Bloomberg Barclays EuroAgg Corporate 1-3 Year TR Index Value (LEC1TREU Index) + 20,63% J.P. Morgan Euro Emerging Markets Bond Index (EMBI) Global Diversified Europe (JPEFEUR Index) + 10,00% J.P. Morgan Corporate Emerging Markets Bond Index (CEMBI) Broad Europe Index (JCBBEURO Index), apdraudžiant Bloomberg USDEUR 6 Month Hedging Cost Index (FXHCUE6M Index) + 10,00% J.P. Morgan Emerging Markets Bond Index (EMBI) Global Hedged Euro Index (JPEIGHEU Index). Lyginamasis indeksas kinta laike, atsižvelgiant į vidutinį dalyvio amžių. Rizikingų turto klasių bendra dalis mažėja 5,12%/n kiekvieną darbo dieną (n – darbo dienų skaičius einamaisiais metais). „INVL pensija 1954-1960“ fondo lyginamojo indekso rizikingų turto klasių (t. y., akcijų) dalis mažinama nuo 2019 metų pradžios iki pastovios dalies 2020 metais. Tuo pat metu yra didinama mažiau rizikingų turto klasių dalis (t. y., pinigų rinkos priemonių ir obligacijų).

** Geografinis pasiskirstymas išreiškiamas išanalizavus visų fondo investicijų sudedamąsias dalis, vadovaujantis „Bloomberg“ informacinio terminalo pateikiama informacija. Tai labiausiai taikytina investicijoms į fondus, kuriais prekiaujama biržoje (ETF). Tuo atveju, jei nurodytas informacijos šaltinis nepateikia fondo investicijų sudedamųjų dalių, skirstant investicijas į skirtingus regionus, vadovaujamosi investicijos registracijos šalimi.

Dalyvaujantiems II pakopos pensijų kaupime valstybinio socialinio draudimo senatvės pensija už laikotarpį iki 2018 m. gruodžio 31 d. yra proporcingai mažinama įstatymų numatyta tvarka, išskyrus atvejį, kuomet dalyvaujantys pensijų kaupime iki 2018 m. gruodžio 31 d., nuo 2019 m. sausio 1 d. iki 2019 m. birželio 30 d. pasinaudos teise nutraukti pensijų kaupimą – tuomet valstybinio socialinio draudimo senatvės pensijos mažinimas jiems nebus taikomas. Dėl papildomos valstybės įmokos senatvės pensijos dydis nėra mažinamas. Sudaryta II pakopos pensijų kaupimo sutartis negalės būti nutraukta, išskyrus pirmą kartą sudarytą II pakopos pensijų kaupimo sutartį, kurią dalyvis turi teisę vienašališkai nutraukti per 30 kalendorinių dienų nuo sutarties sudarymo, apie tai raštu pranešęs pensijų kaupimo bendrovei. Asmenys, dalyviais tapę iki 2018 m. gruodžio 31 d., nuo 2019 m. sausio 1 d. iki 2019 m. birželio 30 d. turės teisę nutraukti dalyvavimą pensijų kaupime arba stabdyti pensijų įmokų pervedimą į pensijų fondą.

Kaupiant pensijų fonduose yra prisiimama investavimo rizika. Pensijų kaupimo bendrovė negarantuoja pensijų fondų pelningumo. Pensijų fondo vieneto vertė gali ir kilti, ir kristi. Jūs galite atgauti mažiau nei investavote. Pensijų fondo praeities investicijų valdymo rezultatai negarantuoja tokių pačių rezultatų ir pelningumo ateityje. Praėjusio laikotarpio rezultatai nėra patikimas būsimų rezultatų rodiklis.

Rekomenduojame atsakingai ir kruopščiai pasirinkti pensijų fondą, atkreipti dėmesį į su investicijomis susijusias patiriamas rizikas, taikomus atsiskaitymus bei atidžiai perskaityti pensijų fondo taisykles, kurios yra neatsiejama pensijų kaupimo sutarties dalis. Daugiau informacijos apie UAB „INVL Asset Management“ valdomus pensijų fondus, jų investavimo strategijas ir lyginamuosius indeksus, pensijų fondų taisykles, fondų metines ataskaitas, su investavimu į fondus susijusias rizikas ir taikomus mokesčius galite rasti mūsų interneto svetainėje adresu www.invl.com/lit/lt/pensijos/ii-pakopos-pensiju-fondai.

Pagal 2019 m. galiojančią tvarką už pensijų fonde sukauptas lėšas, sukauptas tam tikrą sumą, bus privaloma įsigyti periodinę pensijų išmoką, mokamą iki gyvos galvos – pensijų anuitetą. Pensijų anuitetas yra privalomas, kai pensijų fondo dalyviui apskaičiuoto bazinio pensijų anuiteto dydis yra ne mažesnis kaip pusė valstybinės socialinio draudimo bazinės pensijos dydžio (šiuo metu bazinė pensija siekia 164,59 eur, pusė – 82,3 eur). Pensijų anuiteto išmokas mokės gyvybės draudimo įmonė, su kuria sudarysite anuiteto mokėjimo sutartį. Sukauptą sumą bus pervesta į šios įmonės sąskaitą, o ši įsipareigos Jums mokėti sutarto dydžio anuitetą iki gyvos galvos. Ar po mirties dar neišmokėta suma gali būti pavaldėta, priklausys nuo to, kokį anuitetą pasirinksite – su pavaldėjimu ar be jo.

Nuo 2020 m. sausio 1 d. įsigalios nauja pensijų išmokų tvarka ir, priklausomai nuo sukauptos sumos II pakopos pensijų fonde, ją bus galima atsiimti vienkartinę išmoką (kai sukaupta iki 3 tūkst. eurų), periodinėmis išmokomis (kai sukaupta nuo 3 iki 10 tūkst. eurų) arba įsigyti pensijų anuitetą (kai sukaupta nuo 10 iki 60 tūkst. eurų), kuris galės būti dviejų rūšių – standartinis arba atidėtas. Standartinio anuiteto atveju pensijų išmokos pradėdamos mokėti iškart įsigijus anuitetą ir mokamos iki gyvenimo pabaigos. Išmokas mokės „Sodra“ papildomai prie valstybės mokamos senatvės pensijos. Atidėtojo anuiteto atveju nuo pensinio amžiaus pradžios iki 85 metų išmokos mokamos iš privataus pensijų fondo, ir šios lėšos bus pavaldimos, tam būtų skiriama 85-90 proc. nuo fonde sukauptų lėšų. Nuo 85 metų išmokas mokės „Sodra“, o šiam tikslui bus skiriama apie 10–15 proc. nuo visos II pakopos fonde sukauptos sumos, tačiau šios išmokos nepavaldimos. Jeigu sukaupta daugiau kaip 60 tūkst. eurų, turto dalis, viršijanti šią sumą, gali būti išmokama vienkartinę pensijų išmoką, o likusi dalis mokama iki mirties pagal įsigytą anuitetą. Daugiau apie pensijų anuitetą galite sužinoti mūsų interneto svetainėje adresu www.invl.com/lit/lt/pensijos arba www.lb.lt/pensiju_anuitetas.

Visa išdėstyta informacija yra reklaminio pobūdžio, kuri negali būti interpretuojama kaip rekomendacija, pasiūlymas ar kvietimas kaupiti lėšas „INVL Asset Management“ valdomuose pensijų fonduose. Pateikiama informacija negali būti jokio vėliau sudaryto sandorio pagrindas. Nors šios reklaminio pobūdžio informacijos turinys yra pagrįstas šaltiniais, kurie yra laikomi patikimais, „INVL Asset Management“ nėra atsakinga už šios informacijos netikslumus, pasikeitimus, taip pat ir nuostolius, kurių gali atsirasti, kai investicijos grindžiamos šia informacija.